

動作確認チェックシート

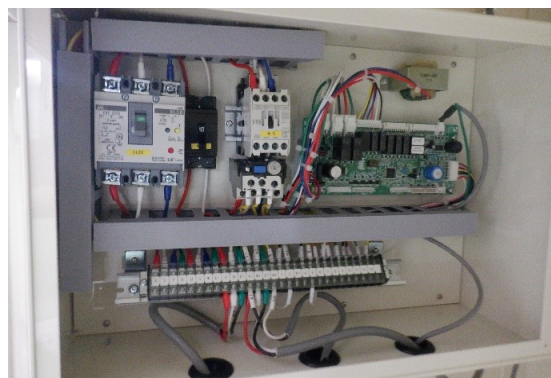
検査日	2024年7月4日	(機械の仕様・規格を記入する。)			
商品名	ドラフトチャンバー	電源電圧	単相 AC100V	外寸	W900 D700 H1800
型式	CBP-SC9S	排気ファン用電電	3相200V		
メーカー名	島津理化	電源周波数	60Hz		
機械Ser.No	731530012				
製造年月					

チェック項目	主な確認内容	チェック(○×)
1 外観	筐体・スイッチ等に著しいキズ・破損・動作不良はないか。	○
2 起動動作	POWER ON時に異常(異音・異臭・漏電・暴走・アラーム表示等)はないか。	○
3 保管・出荷準備	ビス締め・清掃・入庫元に関するシール等を取り除く。	—
4 確認シール	動作確認済シールを貼る	○

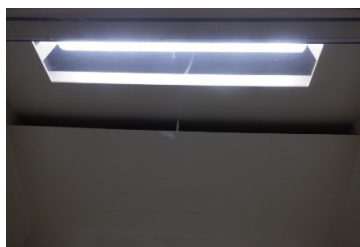
備考(動作確認内容・不具合内容等)

・本体動作確認 OK ・排気ファン動作 OK ※周波数は、60Hzとなっているが、使用上問題ないと考える。

照明 FAN用マグネットスイッチ動作問題なし。
 FAN停止は、内蔵タイマーで一定時間後に停止する。
 コンセント OK



配線盤 内部



照明点灯



ファン、照明、異常表示スイッチ



ファン、照明点灯



照明のみ点灯
 ※OFF時は、消灯する

取扱説明書(無し)

修理・改造履歴

年月日	修理・改造記録	作業員

Shirasagi入力	(備考欄コメント)	[責任者]
動作(OK) 作業工数[1.0H]		
検査担当者 [中野]		中野
ユーザー名【	】出荷日 年 月 日	